

DURBAL



DURBAL GENETIC CODE

VISION
TECHNOLOGY

since

1938

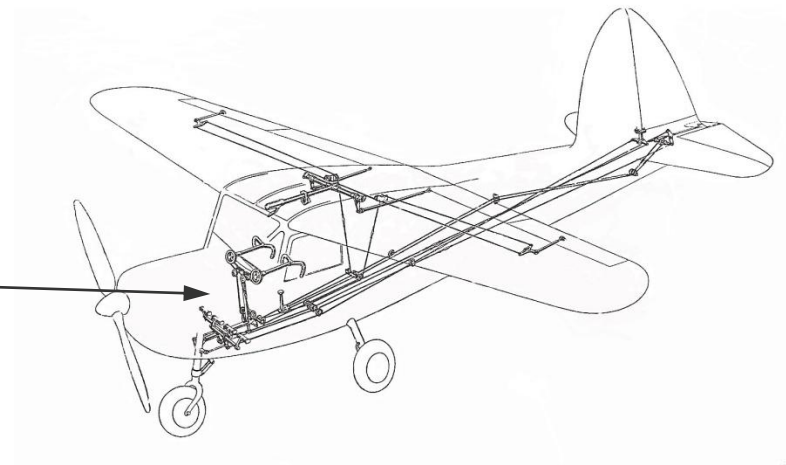
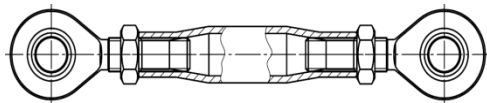


CHRONIK

1938 BERLIN

Wolfgang Schlegel war ein Hobby Pilot und eines Tages hatte er die großartige Idee gehabt, ein perfektes Produkt zu kreieren.

Er entwickelte einen Gelenkkopf mit integrierter Pendelkugellagerung, Stoß- und Bediengestänge für die Luftfahrt.



UNSER UNTERNEHMEN

- o **1938** Gründung der Firma **SCHLEGEL** Luftfahrtgeräte, Berlin durch Wolfgang Schlegel
Produkte: Gelenkköpfe mit Pendelkugellagerung, Stoß- und Bediengestänge für die Luftfahrt
- o **1946** Gründung der **MOTRA** Maschinenbau, Nagold durch Wolfgang Schlegel
Produkte: Industrieerzeugnisse aus Metall für Automobil- und Maschinenbau
- o **1950** Umfirmierung in **MOTA** Maschinenbau GmbH
Produkte: Zweiradmotoren, Mopeds, Kleinkrafträder und Schraubstöcke

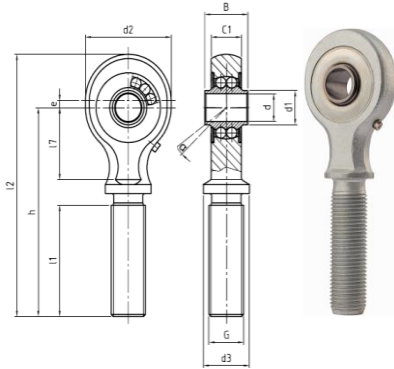
UNSER UNTERNEHMEN

- o **1954** Verschmelzung der Firmen **MOTA** Maschinenbau GmbH und **EUGEN METZGER** zur Firma **METZGER & SCHLEGEL KG**
Produkte: Fahrradrahmen, Mopeds, Kleinkrafträder und Schraubstöcke
- o **1959** Umfirmierung in **SCHLEGEL KG** und Umzug nach Öhringen
Produkte: Schraubstöcke, Gabelköpfe, Winkelgelenke, Vergasergestänge, gleit- und wälzgelagerte Gelenkköpfe
- o **1979** Ausgliederung der Schraubstockfertigung **SCHLEGEL** und Neugründung der **DURBAL GmbH & Co. KG**
Produkte: gleit- & wälzgelagerte Gelenkköpfe nach DIN und in Sonderausführungen und Gelenkkopfsysteme

UNSER UNTERNEHMEN

- o **1996** Zertifizierung der Unternehmensgruppe nach DIN EN ISO 9001:2000
- o **2004** Gründung der **DURBAL** Vertriebsgesellschaft mbH und Einführung der Marke FERROBAL, heute DURBAL Basic Line
- o **2007** Zertifizierung nach ISO 14001:2004 (Umweltmanagement)

1938 – 1954 UNSERE PRODUKTE



o 1938 **Schlegel** Gelenkköpfe mit Pendelkugellagerung



o 1950 **MOTA** Fahrradrahmen, Mopeds, Motorräder



o 1954 **Schlegel** Schraubstöcke

UNSERE PRODUKTE HEUTE

PREMIUM⁺

CLASSIC^x

BASIC^o

UNSERE PRODUKTE HEUTE

DURBAL PREMIUM-, CLASSIC- und BASIC-LINE

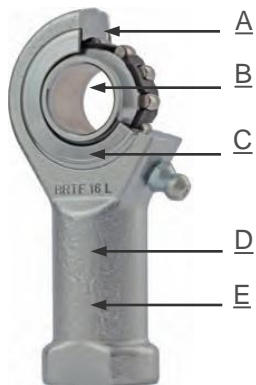


PREMIUM LINE



HIGHLIGHTS PREMIUM LINE

BRTM 16-00-502 / BRF 16-00-501



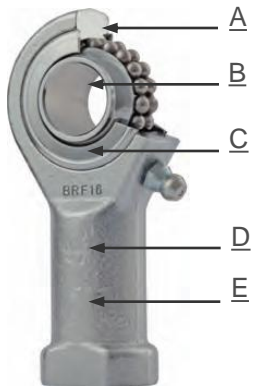
A Lagerspiel radial: 10-30 μm , geringe Lagerreibung

B Innenring aus Wälzlagerstahl, gehärtet,
Kugelrillen feinstgearbeitet

C Beidseitige Deckscheiben zur Abdichtung gegen groben Schmutz

D Alle Gelenkkopf-Gehäuse aus geschmiedetem Einsatzstahl, vergütet

E Wartungsarm durch Langzeitbefettung, besonders geeignet für hohe Geschwindigkeiten, große Schwenkwinkel oder rotierende Bewegungen



A

B

C

D

E

PREMIUM LINE



01-BRTF



01-BRTM

02-BRM



02-BRF



02-PM



02-PF

DURBAL HOCHLEISTUNGS-GELENKKÖPFE

01 - Tonnenlagerung

02 - Pendelkugellagerung

PREMIUM LINE



01-WLT



01-WLT
02-WLK



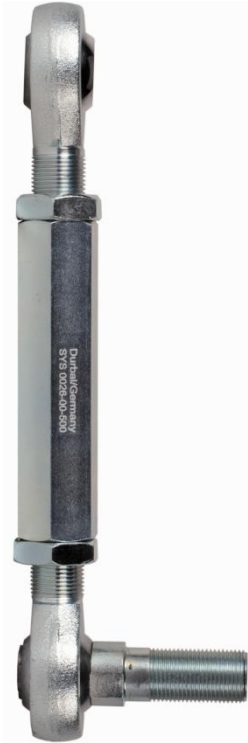
02-WLK

DURBAL HOCHLEISTUNGS-GELENKLAGER

01 - Tonnenlagerung

02 - Pendelkugellagerung

PREMIUM LINE



DURBAL HOCHLEISTUNGS-SYSTEME

PREMIUM LINE



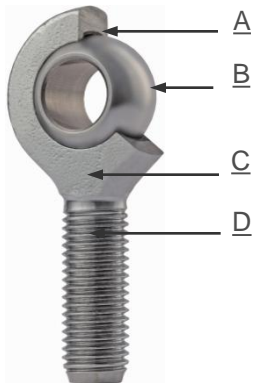
DURBAL SONDERANFERTIGUNGEN

CLASSIC LINE



HIGHLIGHTS CLASSIC LINE

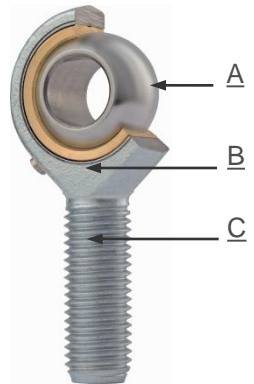
BEM 16-20-501



- A DURBAL-Glide (Lagerschale) aus Polyamid-PTFE-Glasfaser-Compound, wartungsfrei, ummantelt eindringende Fremdkörper
- B Gelenkkugel aus Wälzlagerstahl, gehärtet, geschliffen, poliert, Lauffläche hartverchromt,, dadurch wirksamer Korrosionsschutz
- C Spielfrei – radiale Lagerluft 0 – 10 µm
- D Alle Gelenkkopf-Gehäuse aus geschmiedetem Einsatzstahl, vergütet, extrem hohe Belastbarkeiten

NEU BEMN 16-20-501

DURBAL wartungspflichtige HOCHLEISTUNGS-GELENKKÖPFE mit eingepresstem Gelenklager, Maßreihe K und E



- A Gelenkkugel aus Wälzlagerstahl, gehärtet, geschliffen, poliert, Lauffläche hartverchromt,, dadurch wirksamer Korrosionsschutz
- B Trichterschmiernippel DIN 3405 D1/A, auf Wunsch mit Sonderschmiernippel
- C Alle Gelenkkopf-Gehäuse aus geschmiedetem Einsatzstahl, vergütet, extrem hohe Belastbarkeiten

CLASSIC LINE



01-BEM

01-BEM

01-BEF

02-EM

02-EF

DURBAL HOCHLEISTUNGS-GELENKKÖPFE, wartungsfrei

01 – mit integrierter Gleitlagerung, Maßreihe K

02 – mit integrierter Gleitlagerung, Maßreihe E/EH

CLASSIC LINE



01-BEMN

01-BEMN

01-BEFN

02-EMN

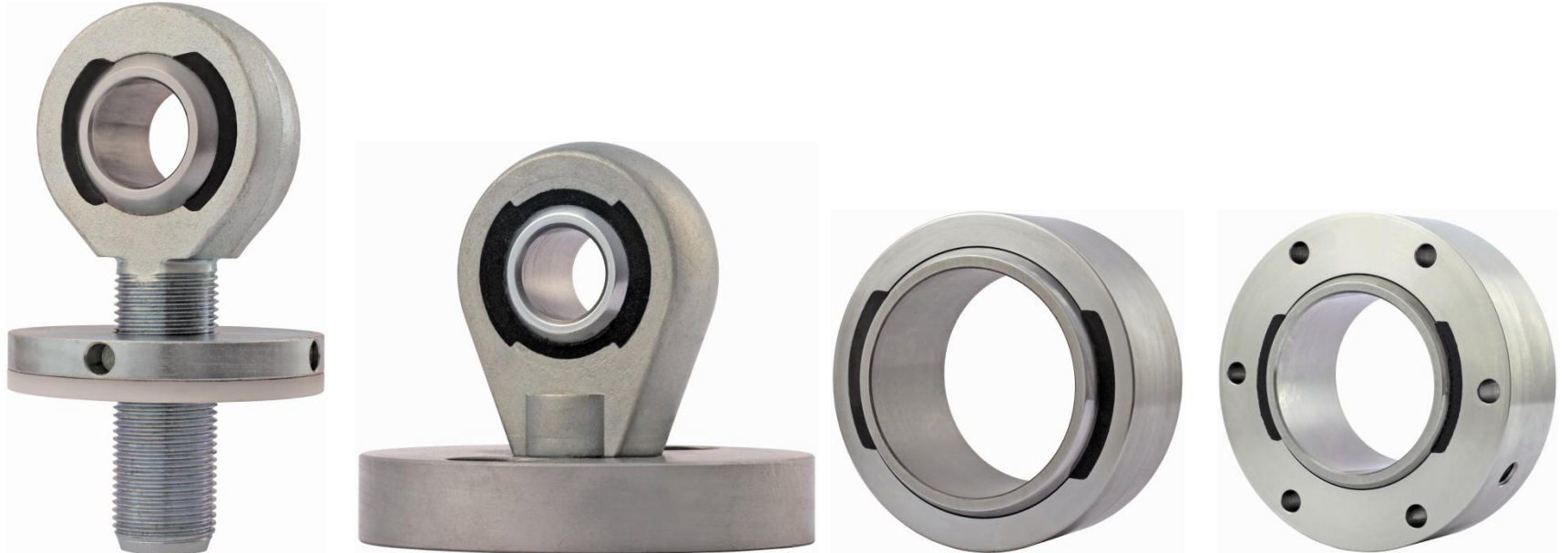
02-EFN

DURBAL HOCHLEISTUNGS-GELENKKÖPFE, wartungspflichtig

01 – mit fixiertem Gleitlager, Maßreihe K

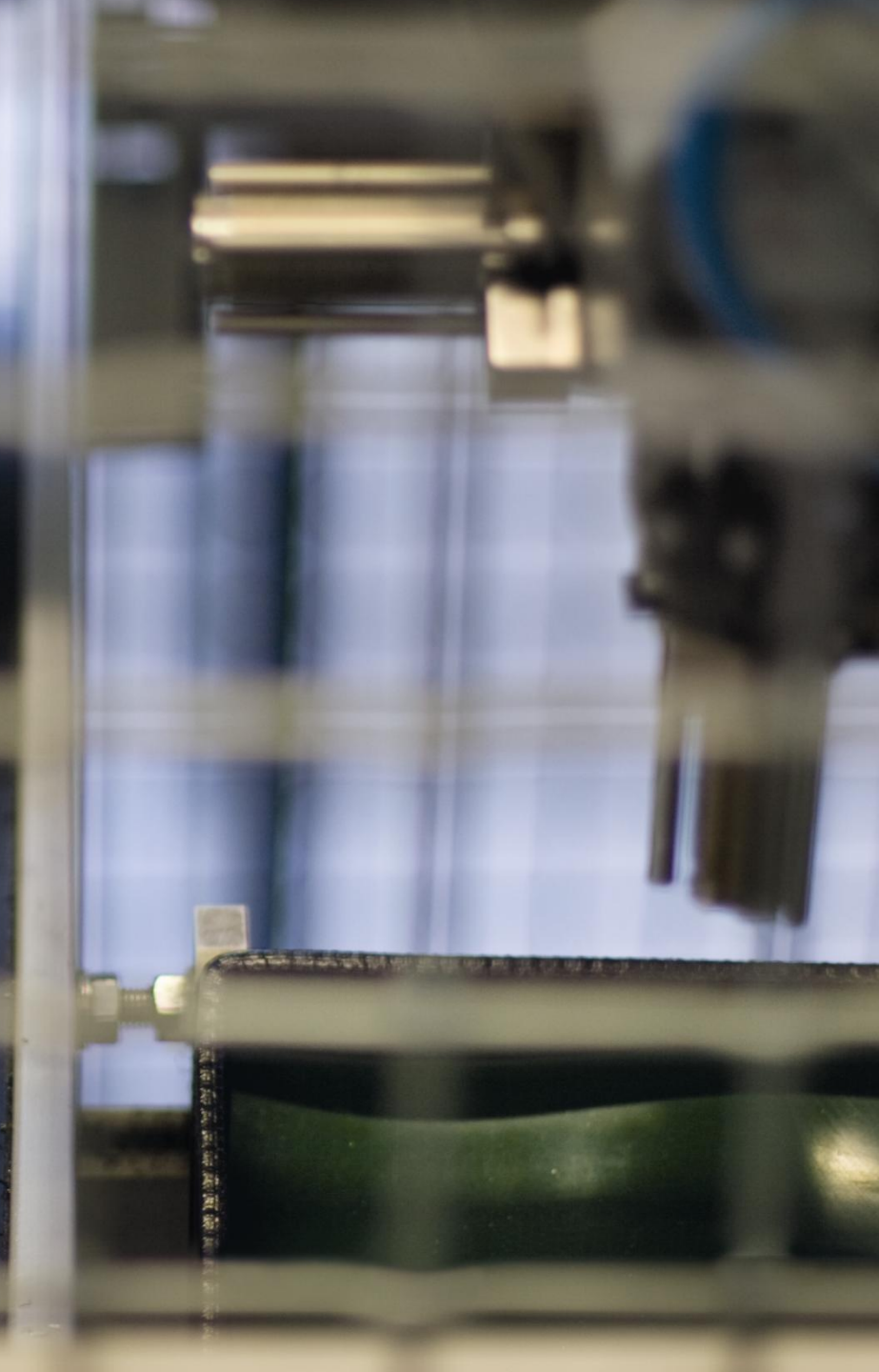
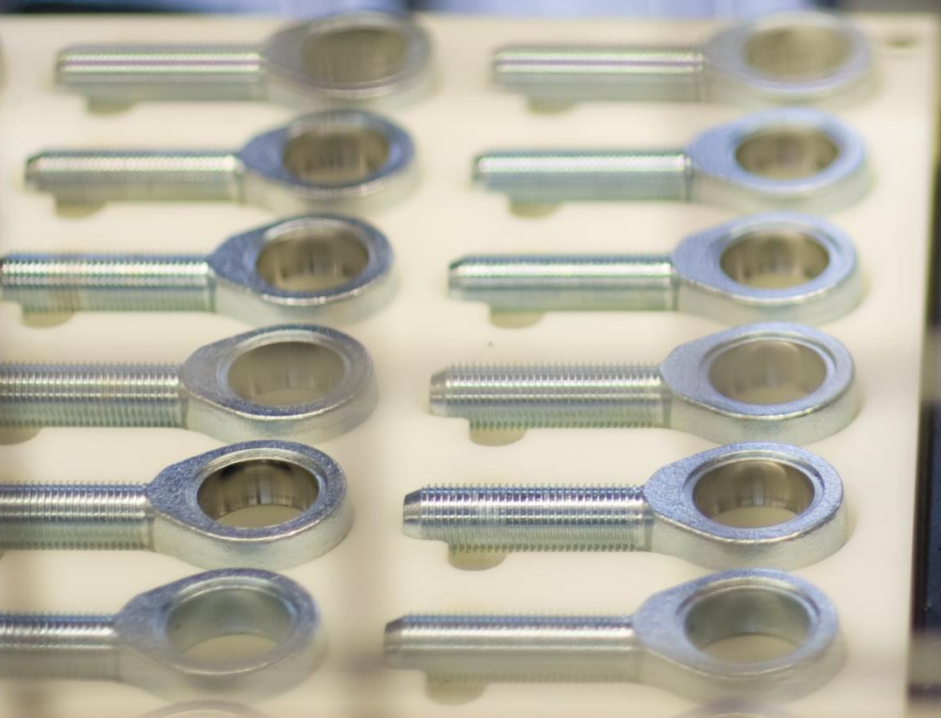
02 – mit fixiertem Gleitlager, Maßreihe E/EH

CLASSIC LINE



DURBAL SONDERANFERTIGUNGEN

BASIC LINE



BASIC LINE



DSA_T/K
DSSA_T/K
01

DSI_T/K
DSSI_T/K
01

DGIR_UK(-2RS)
DGAR_UK(-2RS)
02

DPOS_/DSAZP_S
DPHS_/DSIZP_S
01

DSA_ES(-2RS)
DSI_ES(-2RS)
02

DURBAL STANDARD-GELENKKÖPFE – wartungsfrei & -pflichtig

01 – mit fixiertem Gleitlager, Maßreihe K

02 – mit fixiertem Gleitlager, Maßreihe E

BASIC LINE



DURBAL GELENKLAGER

01 – gleitgelagert, wartungsfrei

02 – gleitgelagert, wartungspflichtig

BASIC LINE

DGIHR_DO DGIHR-K_DO DGIHO-K_DO DGIHN-K_LO DGK_SK

01



02



DGK_DO

DGF_DO
DGF_LO

DTS_NF

DURBAL HYDRAULIK-GELENKKÖPFE

01 – mit Innengewinde und fixiertem Gleitlager

02 – mit Anschweißende und fixiertem Gleitlager

BASIC LINE



DURBAL SONDERANFERTIGUNGEN



DURBAL

Zubehör

DURBAL

Zubehör

DURBAL

Zubehör

DURBAL

Zubehör

FREIGABE

DÜRR

Ecoclean

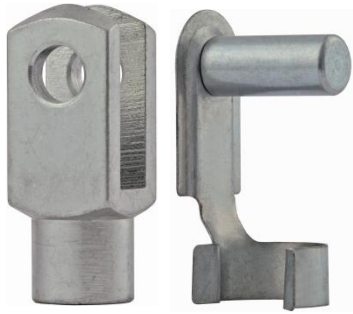


Heiße Oberfläche



DURBAL

BASIC LINE



DG_x_
DFKB_x_



DCS_x_M



GW_



BOK_



DDG_



DGS_

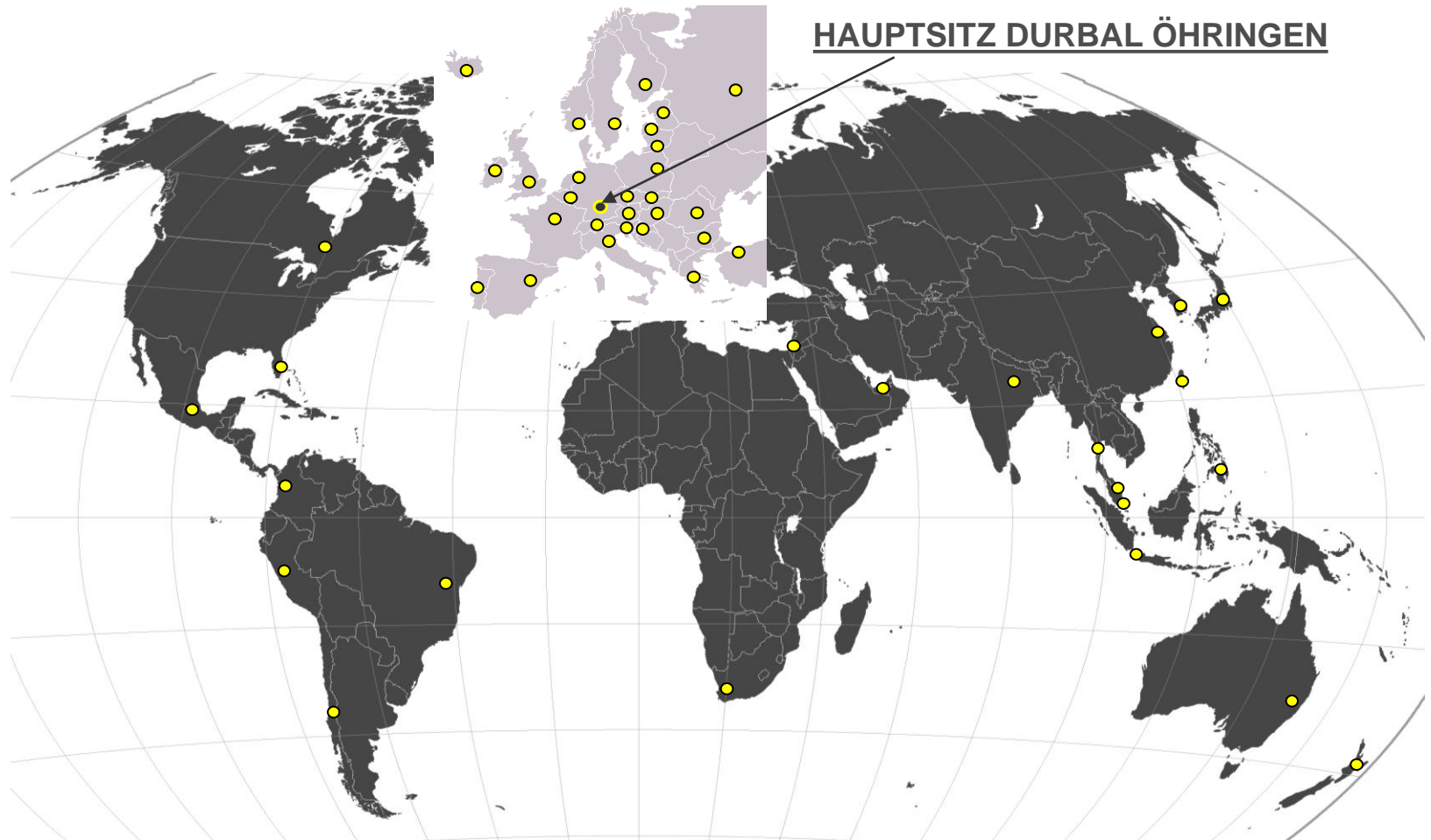


_00-936

DURBAL Zubehör

Gabelköpfe mit passendem Federklappbolzen, Winkelgelenke, Gewinde-Enden, Gewindebolzen, Dichtscheiben, Gummischutzkappen, Sechskant-Muttern

UNSERE MÄRKTE



DURBAL Hauptsitz und Hauptabsatzmarkt Deutschland

Export in ca. 50 Ländern

VIELEN DANK FÜR
IHRE AUFMERKSAMKEIT

www.durbal.de

DURBAL



DURBAL GENETIC CODE

VISION
TECHNOLOGY

since

1938

